



Matriz Curricular | Pós-graduação

Terapia Cognitivo Comportamental

UNISAL
CENTRO UNIVERSITÁRIO SALESIANO DE SÃO PAULO

Matriz Curricular | Pós-graduação

Terapia Cognitivo Comportamental

1º Módulo

Evolução Histórica e Conceitos da Terapia Cognitivo Comportamental - **36h**

Avaliação, Diagnóstico e Procedimentos Terapêuticos - **36h**

Transtornos de Personalidade - **36h**

2º Módulo

Transtornos de Ansiedade e Transtorno de Estresse Pós Traumático - **36h**

Transtorno de Humor: Depressão, Bipolar, Ciclotimia e Distímia - **36h**

Transtorno Obsessivo-Compulsivo e Transtornos Relacionados - **36h**

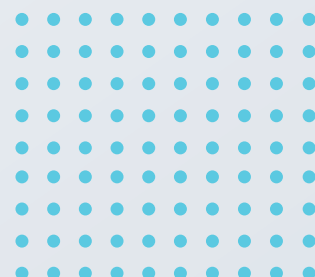
3º Módulo

Transtornos Alimentares - **36h**

Transtornos Sexuais e Terapia de Casal - **36h**

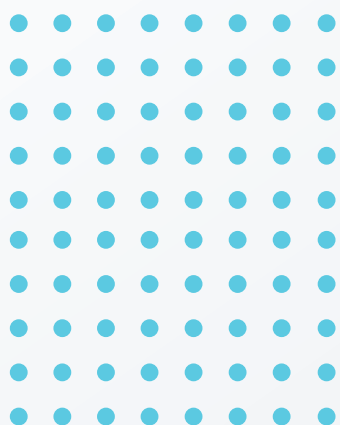
Atendimento de Crianças e Adolescentes - **36h**

Neuropsicologia e Avaliação Neuropsicológica - **36h**



Matriz Curricular | Pós-graduação

Terapia Cognitivo Comportamental



METODOLOGIA

A metodologia dos cursos de pós-graduação está baseada na tríade autonomia discente; docente como facilitador do processo de aprendizagem; e utilização de materiais didáticos com acesso a partir de ambientes virtuais de aprendizagem.

Com metodologias ativas e estudos de caso, serão debatidos problemas reais visando desenvolver o pensamento crítico e a capacidade de análise, síntese, avaliação e tomada de decisão, estimulando o trabalho individual e em equipe.

UNISAL
CENTRO UNIVERSITÁRIO SALESIANO DE SÃO PAULO

